

**REGULAMIN  
INSTRUKCJA ŻEGLUGI  
Regaty Środowe 2023**

**1. ORGANIZATOR, MIEJSCE REGAT**

- a. Organizatorem Regat Środowych jest GSC Yachting Sp. z o.o oraz Towarzystwo Żeglarstwa Regatowego Szczecin.
- b. Regaty rozegrane zostaną na wodach wokół Molo Sopot oraz na redzie Mariny Gdynia. Bazą regat jest Marina Sopot (maj, czerwiec, wrzesień) oraz Marina Gdynia (lipiec)

**2. PROGRAM REGAT**

- a. Planuje się rozegranie piętnastu (15) regat w środowe popołudnia od 10.05.2023 do 20.09.2023. Kalendarz regat znajduje się w załączniku nr 1.
- b. Planowane jest rozegranie minimum 4 wyścigów w każdych regatach.
- c. Planowy czas sygnału ostrzeżenia dla pierwszego wyścigu dnia to 17:00. Sygnały do następnych wyścigów będą podane jak najszybciej po ukończeniu przez ostatniego zawodnika poprzedniego wyścigu.
- d. W dniu regat żaden sygnał ostrzeżenia nie zostanie podany później niż o godzinie 18:45.
- e. Jachty będą dostępne dla uczestników od godziny 15:30 w dniu regat w Marinie Sopot.

**3. ZAŁOGA, ZGŁOSZENIE DO REGAT**

- a. W jednych regatach na jachcie może startować od 3 do 5 osób. Istnieje możliwość zmian w załodze między regatami.
- b. Zgłoszenia można dokonywać do godziny 12:00 w dniu poprzedzającym dzień regat.
- c. Tego samego dnia organizator będzie informował uczestników czy regaty się odbędą (czy jest minimalna ilość załóg w liczbie 4).
- d. Istnieje możliwość zgłoszenia się do całego sezonu z góry - pakiety 10 regat.
- e. Zgłoszenia przyjmowane będą pod adresem [info@gscyachting.com](mailto:info@gscyachting.com) lub numerem telefonu: Rafał Sawicki: **+48 602 470 395**.
- f. O udziale decyduje kolejność zgłoszeń z założeniem, że zespoły, które zgłoszą się na cały sezon mają pierwszeństwo, ale muszą potwierdzić swój start w danych regatach minimum 7 dni przed startem.
- g. W przypadku zgłoszenia się załogi do regat i niestawienia się jej w dniu regat bez poinformowania organizatora, załoga taka zostanie wykluczona z kolejnych trzech regat.
- h. Sternik jachtu musi posiadać licencję zawodnika PZŻ (sportową lub amatorską) oraz ubezpieczenie OC w wysokości minimum 100.000 EUR.

**4. OPŁATA WPISOWA**

- a. Opłata wpisowa wynosi 500 zł od załogi za regaty lub 4500 zł od załogi za cały sezon – 10 regat.
- b. Wpisowe można opłacić przelewem na podstawie faktury proforma otrzymanej od organizatora lub gotówką na miejscu regat.
- c. Nie jest wymagane wpłacenie kaucji za jacht, jednakże załoga przystępując do Regat przyjmuje odpowiedzialność za szkody w sprzęcie do wysokości 250 EUR (udział własny w polisie casco jachtów).

**5. PRZEPISY**

Regaty zostaną rozegrane zgodnie z 'przepisami' zdefiniowanymi w Przepisach Regatowych Żeglarstwa World Sailing oraz zgodnie z niniejszym Regulaminem / Instrukcją Żegluga.



GSC Yachting. Sp. z o.o.  
Hutnicza 5, 81-061 Gdynia  
[info@gscyachting.com](mailto:info@gscyachting.com)  
[www.gscyachting.com](http://www.gscyachting.com)

Kontakt:  
Rafał Sawicki

+48 602 470 395

## 6. FORMAT REGAT, PUNKTACJA

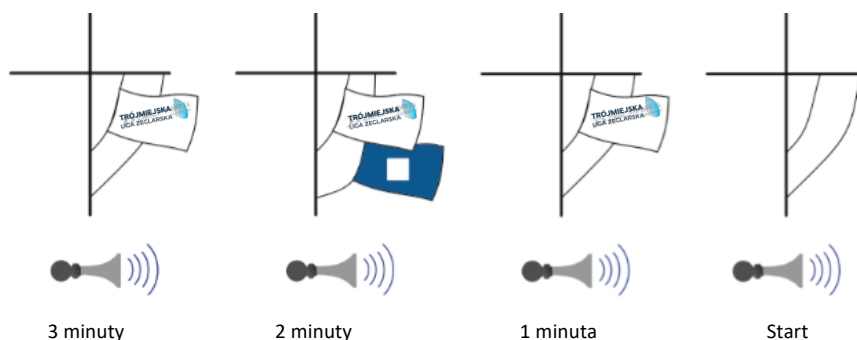
- Regaty Środowe składają się z serii wyścigów flotowych.
- W Regatach stosowany będzie system małych punktów.
- Przy rozegraniu minimum pięciu wyścigów, najgorszy wyścig zostanie odrzucony.
- Prowadzona będzie punktacja generalna Regat Środowych. Do punktacji wliczonych zostanie siedem najlepszych regat z całego sezonu. Za I miejsce w regatach załoga otrzyma 9 pkt. do klasyfikacji generalnej, za II miejsce 8 pkt., za III miejsce 7 pkt. itd. W przypadku startu w poszczególnych regatach mniejszej ilości załóg niż dziewięć, punkty będą obniżane proporcjonalnie do ilości uczestniczących załóg.
- W przypadku większej ilości zgłoszeń możliwe jest przeprowadzenie regat w dodatkowych, czwartkowych terminach.

## 7. KOMUNIKATY DLA ZAWODNIKÓW, ZMIANY W INSTRUKCJI ŻEGLUGI

Komunikaty dotyczące Programu Regat będą wysyłane za pośrednictwem poczty email do 3 godzin przed startem pierwszego wyścigu danego dnia. Pozostałe komunikaty będą przekazywane werbalnie przed wyścigami w Marinie Sopot lub na akwenu regat.

## 8. FLAGI KLASY I PROCEDURA STARTOWA

Stosowane będą następujące flagi i procedura startowa:



### PROCEDURA STARTOWA

- Sygnal Ostrzeżenia: 3 min przed startem podniesienie flagi „TLŻ” i sygnał dźwiękowy.
- Sygnal Przygotowania: 2 min przed startem podsinienie flagi „P” MKS i sygnał dźwiękowy.
- Sygnal Jednej minuty: 1 min przed startem, opuszczenie flagi „P” MKS i sygnał dźwiękowy.
- Sygnal Startu: opuszczenie flagi „TLŻ” i sygnał dźwiękowy;

### POZOSTAŁE SYGNAŁY

- Odwołanie indywidualne (falstart indywidualny); flaga „X” MKS i pojedynczy sygnał dźwiękowy.
- Odwołanie generalne (falstart grupowy) – nie przewidujemy falstartów generalnych.
- Skrócenie trasy; flaga „S” MKS i podwójny sygnał dźwiękowy.
- Sygnal odroczenia; flaga „AP” MKS i podwójny sygnał dźwiękowy, oznacza, że wyścigi nie rozpoczęte są odroczone. Sygnal ostrzeżenia lub inny będzie podany 1 minutę po opuszczeniu flagi „AP”.
- Sygnal przerwania; flaga „N” MKS i potrójny sygnał dźwiękowy.

### ORAZ INNE SYGNAŁY ZGODNE Z PRŻ

TLŻ	P	X	S	AP	N



**GSC**  
YACHTING

GSC Yachting. Sp. z o.o.  
Hutnicza 5, 81-061 Gdynia  
[info@gscyachting.com](mailto:info@gscyachting.com)  
[www.gscyachting.com](http://www.gscyachting.com)

Kontakt:  
Rafał Sawicki

+48 602 470 395

## 9. TRASY REGATOWE

- a. Rysunek w Załączniku nr 2 pokazuje trasę Regat.
- b. Istnieje możliwość skrócenia trasy każdego wyścigu zgodnie z przepisem 32.2 PRŻ. Skrócenie trasy będzie sygnalizowane flagą „S” MKS na statku komisji.

## 10. ZNAKI, START, META

- a. Linię startu we wszystkich wyścigach wyznaczać i ograniczać będzie z prawej i lewej strony boja koloru czerwonego. Starty do wyścigów zostaną przeprowadzone zgodnie z przepisem 26 PRŻ z zastrzeżeniem punktu 8 IŻ.
- b. Linię mety we wszystkich wyścigach wyznaczać i ograniczać będzie z prawej i lewej strony boja koloru czerwonego.
- c. Znakami trasy są czerwone boje w kształcie walca.

## 11. PROTESTY

W przypadkach znaczącego naruszenia przepisów i niehonorowego zachowania załogi, która przepisy złamała dopuszcza się składanie protestów. Protest musi być zgłoszony sędziemu głównemu regat na linii mety. Protesty będą rozpatrywane natychmiast po zgłoszeniu na wodzie. Inne protesty będą rozpatrywane w formie przyjacielskiej dyskusji po regatach.

## 12. KARY

Jacht naruszający przepisy części drugiej PRŻ (w wyścigu) oraz przepis 31 PRŻ (dotknięcie znaku) musi przyjąć karę jednego obrotów. Jacht przyjmuje karę po możliwie jak najszybszym uwolnieniu się od innych jachtów po zaistniałym incydencie. Każdy obrót zawiera jeden zwrot na wiatr i jeden z wiatrem.

## 13. SPRZĘT

W czasie wyścigów dopuszcza się używanie następujących żagli: grot, fok, genaker z założeniem, że genakery używane są tylko do siły wiatru nie przekraczającej 20 węzłów. Gdy siła wiatru przekroczy 20 węzłów komisja sędziowska słownie poinformuje załogi o zakazie używania genakerów. Komisja sędziowska może zabronić używania genakerów również po starcie.

## 14. ZASTRZEŻENIE ODPOWIEDZIALNOŚCI

- a. Wszyscy uczestnicy biorą udział w regatach na własną odpowiedzialność. Żadna z czynności wykonana lub niewykonana przez Organizatorów nie zwalnia uczestników regat od ponoszenia odpowiedzialności za jakąkolwiek szkodę spowodowaną przez zawodnika lub jego jacht, wynikającą z udziału w regatach.
- b. Obowiązuje żeglowanie w kamizelkach asekuracyjnych, które dostarcza organizator.
- c. Zawodnicy zgłoszeni i startujący w Regatach mają zapewnione ubezpieczenie Casco łodzi. Szkody w sprzęcie do 250 EUR nie są objęte ubezpieczeniem. Obowiązują przepisy w zakresie bezpieczeństwa osób uprawiających sporty wodne.
- d. Zawodnicy uczestniczą w regatach na własne ryzyko. Sędzia nie przyjmuje odpowiedzialności za uszkodzenia sprzętu, zdrowia, kontuzje lub śmierć uczestnika regat w związku z udziałem w regatach.
- e. Decyzje komisji sędziowskiej są ostateczne.

## 15. PRZEPISY PORZĄDKOWE

- a. Na jachcie, podczas wyścigu powinna znajdować się taka ilość osób jaka została zgłoszona do regat.
- b. Wymiana członka załogi może nastąpić tylko za zgodą Sędziego Głównego.
- c. Jacht, który wycofuje się z wyścigu musi jak najszybciej powiadomić o tym komisję regatową.



GSC Yachting. Sp. z o.o.  
Hutnicza 5, 81-061 Gdynia  
[info@gscyachting.com](mailto:info@gscyachting.com)  
[www.gscyachting.com](http://www.gscyachting.com)

Kontakt:  
Rafał Sawicki

+48 602 470 395

## Załącznik 1

### KALENDARZ REGAT

Środa godz. 15:30 – spotkanie przy bramkach molo Sopot

10, 17, 24, 31.05.2023 – klasa RS21

07, 21, 28.06. 2023 – klasa RS21

Środa godz. 15:30 – spotkanie przy budynku YKP Gdynia – Marina Gdynia

05, 12, 19, 26.07.2023 – klasa RS21

02.08.2023 – klasa RS21

Środa godz. 15:30 – spotkanie przy bramkach molo Sopot

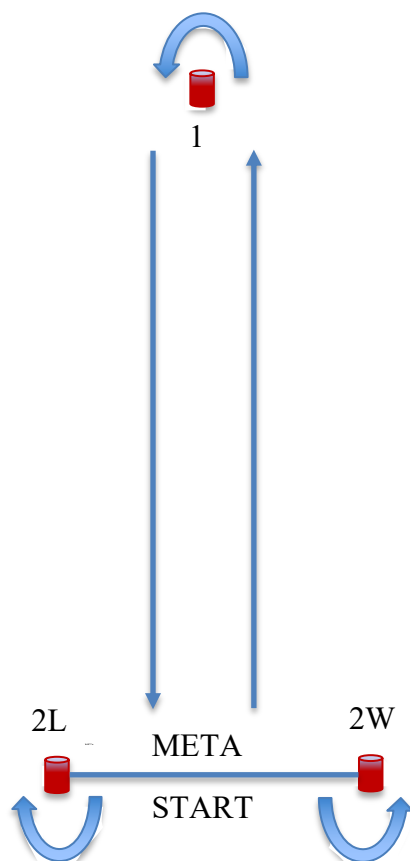
06, 13, 20.09.2023 – klasa D24

## Załącznik 2

### TRASA LEWOSKRĘTNA GÓRA-DÓŁ

Konfiguracja

START – 1 – 2L/2W - 1 – META



**GSC**  
YACHTING

GSC Yachting. Sp. z o.o.  
Hutnicza 5, 81-061 Gdynia  
[info@gscyachting.com](mailto:info@gscyachting.com)  
[www.gscyachting.com](http://www.gscyachting.com)

Kontakt:  
Rafał Sawicki

+48 602 470 395